



## RELAMUR

RECUBRIMIENTO LAMINAR IMPERMEABILIZANTE EXENTO DE BREAS Y ALQUITRANES

COSTE APROXIMADO M<sup>2</sup> MANO DE OBRA INCLUIDA 3,75€

Impermeabilizante de alto rendimiento para muros y cimentaciones, formulado con polímeros en dispersión acuosa y cargas minerales que le confieren una estructura laminar de alto poder impermeabilizante, muy estable en condiciones extremas y de fácil aplicación.

Por su cuidada formulación es el mejor sustituto de breas, alquitranes y similares.

Posee una excelente resistencia a las aguas residuales y a las sales solubles.

Muy resistente a la intemperie, soporta sin alteración temperaturas desde -25°C a 80°C.

### APLICACIONES

Por su elevado módulo de elasticidad no se cuartea ni fisura en las dilataciones y contracciones originadas por los cambios bruscos de temperatura.

Está especialmente indicado para las impermeabilizaciones de muros y cimentaciones.

### PREPARACIÓN DE SOPORTES

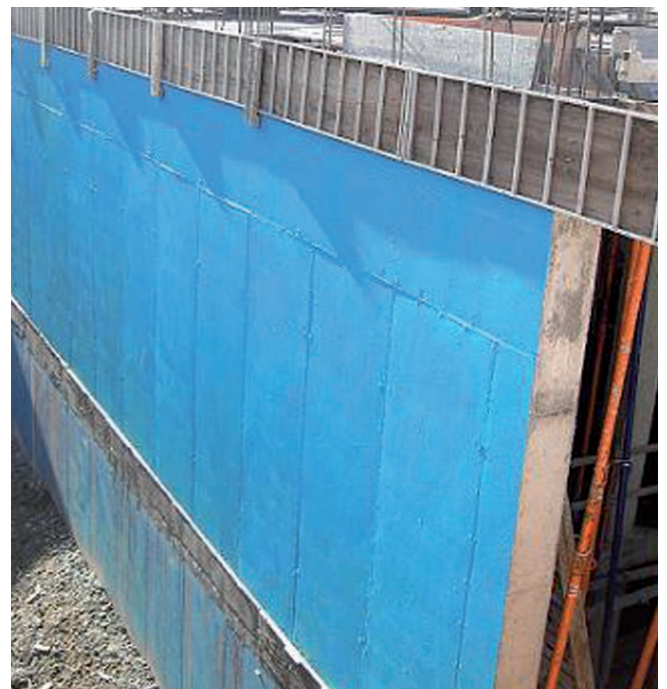
En soportes viejos, eliminar previamente los restos de partículas mal adheridas, además de otras impurezas como pueden ser: polvo, moho, aceites, grasas, restos de otras pinturas, breas o alquitranes. Los restos de materiales de obra se pueden eliminar con DESCAL, aclarando con abundante agua. Aplicar con temperaturas comprendidas entre los 8°C y 40°C, en días que no haya previsión de lluvias o tormentas inminentes.

Los gruesos excesivos de pintura pueden afectar al correcto reticulado del RELAMUR.

### MODO DE EMPLEO

De forma general sobre soportes de hormigón y mortero, aplicar dos capas con un intervalo de 24-48 horas, la aplicación no necesita técnicas complejas, puede aplicarse a brocha, rodillo, llana, etc.

Para la primera capa el soporte debe ser previamente humedecido. Diluir RELAMUR con agua hasta un 15%, para la segunda capa diluir con un máximo del 5% en agua.





## CONSUMO

La primera capa diluida al 15% en agua 6-7 m<sup>2</sup>/kg. La segunda capa diluida al 5% en agua 5 m<sup>2</sup>/kg.

## COLORES

Amarillo, azul y negro. En partidas superiores a 1.200 Kilos se puede fabricar cualquier color.

## PRESENTACIÓN Y ALMACENAJE

El RELAMUR se presenta en envases herméticos, de acuerdo con las directrices de la CE para el envasado y almacenaje de productos químicos.

## HIGIENE Y SEGURIDAD

VER ETIQUETA EN EL ENVASE DEL PRODUCTO



### CARACTERÍSTICAS TÉCNICAS

Viscosidad (A6,V10,25°C):	400 ± 40 P
Densidad a 20°C:	1,55 ± 0,05 g/ml
PH:	8,5 ± 0,5
Extracto seco (auto, 120°C):	63 ± 2
Secado al tacto (250 micras, vidrio, 20°C):	40-45 minutos
Secado total (250 micras, vidrio, 20°C):	65-80 minutos
Poder hidrofugante (TCMA 105):	+5°C - +35°C
Elasticidad (100 micras, TCMA 028):	Bien
Resistencia al calor:	80°C
Resistencia al frío:	-5°C